

# 入学時のICU生 2019

※1

ICUでの学生生活に  
期待している



97.3%

※2



「的確に物事を判断  
する力」が備わって  
いると思う



87.3%

※3

「文系・理系にとらわれない広い領域への  
知的好奇心と創造力」が備わっていると思う



83.5%

※3

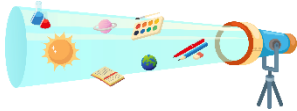
「論理的で批判的な思考力」  
が備わっていると思う

78.7%

※3



「主体的に問題を  
発見する力」が備  
わっていると思う



70.5%

※3

「果敢に問題を解決して  
ゆく精神力と実行力」  
が備わっていると思う



75.5%

※3

「多様な文化との対話が  
できるグローバルな  
コミュニケーション能力」  
が備わっていると思う



78.8%

※3

ピックアップ

「既に備わっていると思う能力」を問う6項目のうち4項目で  
JLP履修生のほうが有意※4で肯定的な自己評価



1 多様な文化との  
対話ができる  
グローバルな  
コミュニケー  
ション能力

2 論理的で  
批判的な  
思考力

3 果敢に問題を  
解決してゆく  
精神力と実行力

4 的確に物事を  
判断する力

※1 「入学時調査 2019」 April/Septemberの結果より

※2 「とても期待している」「期待している」と答えた回答のパーセンテージ

※3 「よく備わっている」「少し備わっている」と答えた回答のパーセンテージ

※4 回答者をELA履修生とJLP履修生に分類しマンホイットニのU検定を実施した結果（5%有意水準）