

0.Login

1.Top

2.Reservation

3.Confirm your
Reservation

4.History/
Questionnaire

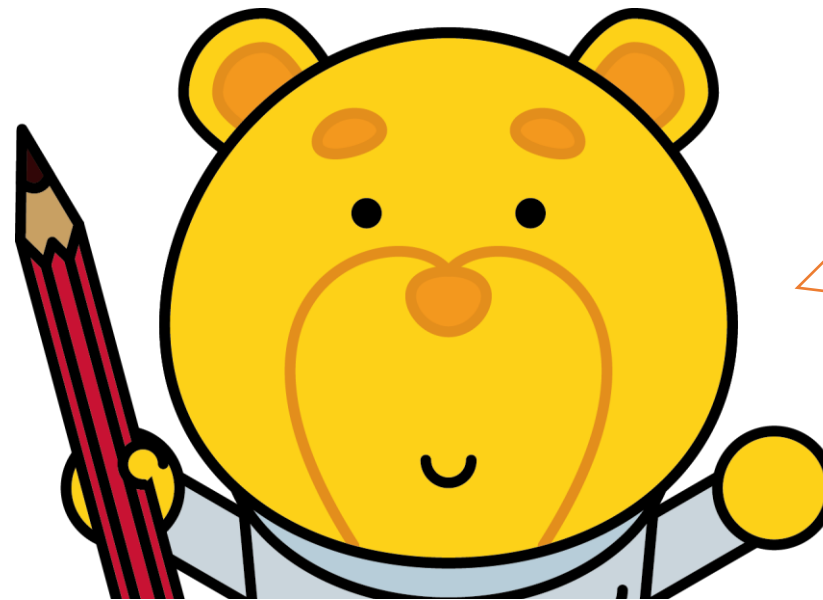
5.Personal
Settings

6.News

Writing Support Desk Reservation System Manual



September.2018



In case, you are not sure about this system, please feel free to visit and ask the WSD office.

WSD Mascot character
WritinGrizzly
ライテイングマ

TECsystem

0.Login

1.Top

2.Reservation

3.Confirm your
Reservation

4.History/
Questionnaire

5.Personal
Settings

6.News

Center for Teaching and Learning

よくある質問 | サイトマップ | 教員向け | 学生向け | CTLについて | 事例報告 | 最新情報 | CTL Calendar

アカデミックプランニングサポート ライティングサポート 特別学修支援 FD/授業準備 ICT支援 調査

CTL Teaching and Learning

Read more

トピックス

- ライティングサポートデスク (WSD)
- CTL Calendar
- New Faculty Website
新任教員ウェブサイト

最新情報

Archive Tweets by ICU_CTL

Click here!

0.Login

1.Top

2.Reservation

3.Confirm your
Reservation

4.History/
Questionnaire

5.Personal
Settings

6.News

Writing Support Desk(WSD)



ICU学部生・大学院生の論文・レポート執筆を大学院生のチューターがサポートする・チューターからの質問に答える中で、文章の抱える問題点に気づいていきまていくのです。
どの段階の文章でもOKです。一行も書いていない構想段階でも大丈夫。チューターは
こちら

Application

Please click the button to reserve a tutorial sessions.



Please first fill out the personal information for system registration.
Reservation must be made by 18:00 before the day (except Saturdays, Sundays and public holidays) of the reserved session.
Only up to 2 reservations can be made at one time.
Please contact the Reference Service Center to cancel your reservations. [wsd\(insert at-mark here\)icu.ac.jp](mailto:wsd(insert at-mark here)icu.ac.jp)

WSDメールマガジン



Click here !

0.Login

1.Top

2.Reservation

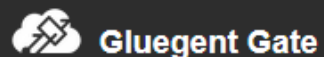
3.Confirm your
Reservation

4.History/
Questionnaire

5.Personal
Settings

6.News

★ If you see a login error in Safari
please change your browser.



ログイン



ユーザ名	<input type="text"/>
パスワード	<input type="password"/>

ログイン

Put your ICU ID and password
and click [ログイン].

2017-03-27

ログイン画面が変更になりました。
利用方法は変わりません。
なお、初回ログイン時に大学の GoogleApps にパスワードが同期されます。
詳細については以下をご参照ください。
https://sites.google.com/a/icu.ac.jp/itc-for-students/home/login_screen

Login screen has been changed.
Your login method does not change.
When your first logging-in, your password will be synchronized to GoogleApps for ICU.
For more details: https://sites.google.com/a/icu.ac.jp/itc-for-students/home/login_screen

2017 ICU International Christian University

0.Login

1.Top

2.Reservation

3.Confirm your
Reservation

4.History/
Questionnaire

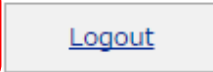
5.Personal
Settings

6.News



This login page appears when you visit the first time.

Switch:
English/Japanese here.



- [Reservation](#)
- [History/Questionnaire](#)
- [Personal Settings](#)**
- [News](#)

Personal Settings

ID

氏名(漢字)
Name in Kanji(if possible)

Name in Kanji

氏名(アルファベット)
Name in Alphabet ※

Name in Alphabet

メール
/email ※

mail@xxx.com

電話番号
/TEL ※

XXX

XXXX

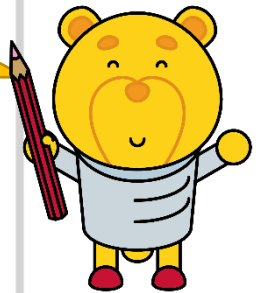
XXXX

入学年
/entrance_year

▼ Select

Registration

You can modify your personal information anytime!



Fill out all fields and click [Registration].



Click here to reserve the tutorial.

Language

Logout



Reservation

Reservations

Mon, Apr 17, 2017, 12:29
▶ [Tue, May 02, 2017 has made a reservation on 09:00-09:40.](#)

Your reservation history.

News

2017/12/06(水) 14:27
▶ [12月12日より冬学期のチュートリアルを開始します！WSD tutorial starts from December 12nd!](#)
2017/11/17(金) 10:45
▶ [秋学期のチュートリアルについて/Tutorial schedule for the Autumn](#)

News from WSD staff.

Reservation

Tuesday, April 18

<< 2017 April 30 - May 06 >>

	Sun, Apr 30	Mon, May 01	Tue, May 02	Wed, May 03	Thu, May 04	Fri, May 05	Sat, May 06
Deadline							
9:00							
10:00							
11:00							
12:00							
13:00							
14:00							
15:00							
16:00							
17:00							
18:00							

Your tutorial schedule.



▼ Language

Logout



Reservation

History
/Questionnaire

Personal
Settings

News

New Reservation

チュートリアル/
Tutorial

執筆言語/
Document language

セッション言語/
Session language

文書/
Document type

チューター/
Tutor

日時・時限/
Tutorial time・Period

▼ Click!

Click the [▼Click!] button to
make a reservation.

論文・レポートのタイトル・テーマ、授業名、分野など
Title, Theme of thesis and report, Course name, Research area, etc.

論文・レポートのテーマをお書きください。

執筆段階/
Current stage of writing

受けたいアドバイス

学年・身分/Grade,
Status

電話番号/TEL

0422333668

メールアドレス/email

nryohei@icu.ac.jp

Reservation List

Tuesday, May 02, 2017,
> 09:00-09:40
ELA/長濱峻平

< Back 10

Next 10 >

Fill out each field and make a reservation.

Language Logout lagahama

New Reservation

Reservation List

相談種別/日時を選択

前回の予約内容/ Previous reservation

チュートリアル/ Tutorial ▼ Select

執筆言語/ Document language

セッション言語/ Session language

文書/ Document type

チューター/ Tutor

チューター詳細 / Tutor information

Picture

自己紹介/ Self introduction

対応科目/ Major

If you check this box, previous reservation information will be reflected.

It is helpful to reserve the same tutor as previous!

0.Login

1.Top

2.Reservation

3.Confirm your
Reservation

4.History/
Questionnaire

5.Personal
Settings

6.News

新規予約

相談種別/日時を選択

Language Logout

予約一覧

前回の予約内容/ Previous reservation (*前回の予約データがありません/ No previous reservation information)

チュートリアル/ Tutorial ▼ 選んでください

執筆言語/ Document language

Document type

チューター/ Tutor

画像

チューター詳細 / Tutor information

自己紹介/ Self introduction

対応科目/ Major

Click the [▼Select] and choose the tutorial type.

WSD(Writing Support Desk)
Regular reservations

Others
Other tutorials

0.Login

1.Top

2.Reservation

3.Confirm your
Reservation

4.History/
Questionnaire

5.Personal
Settings

6.News

WSD

Language Logout

Reservation History/Questionnaire Personal Settings News

New Reservation

Reservation List

相談種別/日時を選択

前の予約内容/
Previous reservation

チュートリアル/
Tutorial WSD ▼ Select

執筆言語/
Document language 日本語/Japanese ▼ Select

セッション言語/
Session language 日本語/Japanese ▼ Select

文書/
Document type ELA ▼ Select

チューター/
Tutor

チューター詳細 / Tutor information

Picture

自己紹介/
Self introduction

対応科目/
Major

Select Document language, Session language and Document type.

- ▶ レポート/Class report
- ▶ 卒論/Senior thesis
- ▶ ELA
- ▶ 修論・博論/Master, Doctoral thesis

受けたいアドバイス / Requested advices

- テーマの選び方 / Deciding subjects/themes
- 論文構成 / Thesis composition
- 執筆ルール (論文スタイルの選択、引用のしかたなど) / Writing styles / Citations
- 文献収集法、データベース・ツールの利用方法 / Information retrieval / Search tools
- その他 (自由記述) / Others:

学年・身分/Grade, Status

前回の予約内容/
Previous reservation

チュートリアル/
Tutorial1 WSD ▼ Select

執筆言語/
Document language 日本語/Japanese ▼ Select

セッション言語/
Session language 日本語/Japanese ▼ Select

文書/
Document type ELA ▼ Select

チューター/
Tutor 国際花子 ▼ Select

Picture 

自己紹介/
Self introduction ライティングを楽しみましょう！
Let's enjoy writing together!

対応科目/
Major 文学/Literature

	2017 May 01 - May 05				
	May 01 (Mon)	May 02 (Tue)	May 03 (Wed)	May 04 (Thu)	May 05 (Fri)
A 09:00-09:40	×	×	×	×	×
B 10:20-11:00	×	○	×	×	×
C 11:40-12:20	×	○	×	×	×
D 12:50-13:30	×	×	×	×	×
E 14:00-14:40	×	×	×	×	×
F 15:20-16:00	×	×	×	×	×
G 16:40-17:20	×	×	×	×	×

○ 予約可能時間/Open × あなたの予約/Your reservation
 × オンライン予約不可/Closed

After you select a tutor, a timetable appears.
 [○]: You can choose
 [×]: You cannot choose

前回の予約内容/
Previous reservation

チュートリアル/
Tutorial1 WSD ▼ Select

執筆言語/
Document language 日本語/Japanese ▼ Select

セッション言語/
Session language 日本語/Japanese ▼ Select

文書/
Document type ELA ▼ Select

チューター/
Tutor 国際花子 ▼ Select

チューター詳細

Picture 

自己紹介/
Self introduction ライティングを楽しみましょう！
Let's enjoy writing together!

対応科目/
Major 文学/Literature

日時・時限/
Tutorial time・Period

2017 May 01 - May 05

	May 01 (Mon)	May 02 (Tue)	May 03 (Wed)	May 04 (Thu)	May 05 (Fri)
A 09:00-09:40	×	×	×	×	×
B 10:20-11:00	×	○	×	×	×
C 11:40-12:20	×	○	×	×	×
D 12:50-13:30	×	×	×	×	×
E 14:00-14:40	×	×	×	×	×
F 15:20-16:00	×	×	×	×	×
G 16:40-17:20	×	×	×	×	×

- 予約可能時間/Open
- × あなたの予約/Your reservation
- × オンライン予約不可/Closed

お急ぎの方はレファレンスサービスセンターへお越し下さい

This is the tutor's profile. Please refer to this to choose the tutor.

If you'd like to ask basic writing question, any tutors can help you!



前回の予約内容/
Previous reservation

チュートリアル/
Tutorial1 WSD

執筆言語/
Document language 日本語/Japanese

セッション言語/
Session language 日本語/Japanese

文書/
Document type ELA

チューター/
Tutor 国際花子

日時・時限/
Tutorial time・Period

	2017 May 01 - May 05				
	May 01 (Mon)	May 02 (Tue)	May 03 (Wed)	May 04 (Thu)	May 05 (Fri)
A 09:00-09:40	×	×	×	×	×
B 10:20-11:00	×	○	×	×	×
C 11:40-12:20	×	○	×	×	×
D 12:50-13:30	×	×	×	×	×
E 14:00-14:40	×	×	×	×	×
F 15:20-16:00	×	×	×	×	×
G 16:40-17:20	×	×	×	×	×

○ 予約可能時間/Open × あなたの予約/Your reservation
 × オンライン予約不可/Closed

お急ぎの方はレファレンスサービスセンターへお越し下さい

チューター詳細

Picture 

自己紹介/
Self introduction ライティングを楽しみましょう！
Let's enjoy writing together!

文学/Literature

対応科目/
Major

Choose the date and the time, and click [O]. The reservation is not complete yet at this point.

You can reserve through this system until 6 pm the day before the tutorial (except Saturday, Sunday and public holidays)※.

If you'd like to take the tutorial soon, please visit the walk-in tutorial.



Select or enter
each field.

Choose the day if there
is a deadline.

Tutor's preparation time is
only 10 minutes. Please
send us the part of your
article that you really want
to discuss with a tutor.

論文・レポートのタイトル・テーマ、授業名、分野など
Title, Theme of thesis and report, Course name, Research area, etc.

執筆段階/
Current stage of writing

受けたいアドバイス

学年・身分/Grade,
Status

電話番号/TEL

メールアドレス/email

提出日/Deadline

添付ファイル/
Attachment file

チューター研修のため
セッションを見学させて
いただいてもよろしいで
しょうか?
Is it alright if a trainee
observes your
tutorial?

ご要望、ご不明点/
Questions &
Comments

特別なサポートを希望される場合は、その旨お書きください。
If you need special support, please write about it.

論文・レポートのテーマをお書きください。

▼ Select

- テーマの選び方
 論文構成
 執筆ルール（論文スタイルの選択、引用のしかたなど）
 文献収集法、データベース・ツールの利用方法
 その他：（自由記述）

▼ Select

▼ Select

Select a file

はい/Yes いいえ/No

セッションで使う会話の言語でお書きください。
Please write in the language which will be used in the session.

セッションで使う会話の言語でお書きください。
Please write in the language which will be used in the session.

Make a
Reservation

Confirm your entries, and click
[Make a Reservation] button.

0.Login

1.Top

2.Reservation

3.Confirm your Reservation

4.History/ Questionnaire

5.Personal Settings

6.News

論文・レポートのタイトル・テーマ、授業名、分野など
Title, Theme of thesis and report, Course name, Research area, etc.

論文・レポートのテーマをお書きください。

執筆段階/
Current stage of writing

▼ Select

受けたいアドバイス

- テーマの選び方
- 論文構成
- 執筆ルール（論文スタイルの選択、引用のしかたなど）
- 文献収集法、データベース・ツールの利用方法
- その他：（自由記述）

学年・身分/Grade,
Status

▼ Select

電話番号/TEL

0492223860

メールアドレス/email

OK

Cancel

Do you make a reservation?

提出日/Deadline

▼ Select

添付ファイル/
Attachment file

Select a file

チューター研修のため
セッションを見学させて
いただいてもよろしいで
しょうか？
Is it alright if a trainee
observes your
tutorial?

はい/Yes いいえ/No

ご要望、ご不明点/
Questions &
Comments

セッションで使う会話の言語でお書きください。
Please write in the language which will be used in the session.

特別なサポートを希望さ
れる場合は、その旨お書
きください。
If you need special
support, please write
about it.

セッションで使う会話の言語でお書きください。
Please write in the language which will be used in the session.

Make a
Reservation

Click [OK] to complete the reservation.

If you would like to make another reservation, click [Reservation].



Language

Logout



- Reservation
- History/Questionnaire
- Personal Settings
- News

Reservation Details

You can reserve up to 2 tutorials at once. After a tutorial finishes, you can reserve again.



Reservation List

Tuesday, May 02, 2017,
09:00-09:40
ELA/長濱峻平

< Back 10 Next 10 >

Click here to check your reservation.

チュートリアル/ Tutorial	
執筆言語/ Document type	ELA
セッション/ Session	
文書/ Document type	ELA
チューター/ Tutor	国際花子
日時・期限/ Tutorial time・Period	Tuesday, May 02, 2017, A 09:00-09:40
論文・レポートのテーマ/ Theme of a thesis and report	WSDマニュアルの作り方について
専攻/Major	
執筆段階/ Current stage of writing	構想段階/framework
受けたいアドバイス	<input checked="" type="checkbox"/> テーマの選び方 <input checked="" type="checkbox"/> 論文構成 <input type="checkbox"/> 執筆ルール（論文スタイルの選択、引用のしかたなど） <input type="checkbox"/> 文献収集法、データベース・ツールの利用方法 <input type="checkbox"/> その他：（自由記述）
学年・身分/Grade, Status	1年生/Freshman
電話番号/TFI	123-4567-8901



Language



You can check your
tutorial history.

Reservation

History / Questionnaire

Personal Settings

News

Details of your history [here for the questionnaire](#)

チュートリアル/
Tutorial

WSD

執筆言語/
Document language

日本語/Japanese

セッション言語/
Session language

日本語/Japanese

文書/
Document type

レポート/Class report

チューター/
Tutor

斉藤 みか

日時・時限/
Tutorial time・Period

Friday, March 03, 2017, B 10:20-11:00

論文・レポートのテーマ

論文・レポートのテーマをお書きください。

専攻/Major

執筆段階

最終稿/final draft

受けたいアドバイス

- テーマの選び方
- 論文構成
- 執筆ルール (論文スタイルの選択、引用のしかたなど)
- 文献収集法、データベース・ツールの利用方法
- その他：(自由記述)

電話番号/TEL

電話番号をお書きください。

メールアドレス/email

メールアドレスをお書きください。

History List

Friday, March 03, 2017,
B 10:20-11:00
レポート / キャンパス

< Back 10

Next 10 >



Language



Click here to answer the questionnaire.

Reservation

History / Questionnaire

Personal Settings

News

Details of your history [here for the questionnaire](#)

チュートリアル/
Tutorial

WSD

執筆言語/
Document language

日本語/Japanese

セッション言語/
Session language

日本語/Japanese

文書/
Document type

レポート/Class report

チューター/
Tutor

斉藤 みか

日時・時限/
Tutorial time・Period

Friday, March 03, 2017, B 10:20-11:00

論文・レポートのテーマ

論文・レポートのテーマをお書きください。

専攻/Major

執筆段階

最終稿/final draft

受けたアドバイス

- テーマの選び方
- 論文構成
- 執筆ルール (論文スタイルの選択、引用のしかたなど)
- 文献収集法、データベース・ツールの利用方法
- その他: (自由記述)

電話番号/TEL

電話番号をお書きください。

メールアドレス/email

メールアドレスをお書きください。

History List

Friday, March 03, 2017,
B 10:20-11:00
レポート / キャンパス

< Back 10

Next 10 >

0.Login

1.Top

2.Reservation

3.Confirm your
Reservation

4.History/
Questionnaire

5.Personal
Settings

6.News

- agree
- disagree
- strongly disagree

• For the nonreservation time zone, do you think the current periods (lunch time to 5th period) are appropriate?

- strongly agree
- agree
- disagree
- strongly disagree

• Were you satisfied with WSD?

- strongly agree
- agree
- disagree
- strongly disagree

• Do you want to use WSD again?

- strongly agree
- agree
- disagree
- strongly disagree

• Where did you know about WSD? (multiple selections available)

- teachers
- poster
- library lecture
- website
- friends

Other :

• Which was the decisive factor in determining if you chose multiple factors at a question above?

- teachers
- poster
- library lecture
- website
- friends

Other :

• If you have any feedback, please feel free to write to us.

• Do you mind if we put on your above comment on our website?

- No problem.
- Sorry I'd rather you didn't.

submission

Fill out the questionnaire and click [submission] to submit.



Language

Logout



- Reservation
- History/Questionnaire
- Personal Settings**
- News

You can edit your personal information here.

Personal Settings

ID	nryohei
氏名(漢字) Name in Kanji(if possible)	国際太郎
氏名(アルファベット) Name in Alphabet ※	Kokusai, taro
メール /email ※	XXXXXX@icu.ac.jp
電話番号 /TEL ※	123 - 4567 - 7890
入学年 /entrance_year	2017

Select

Registration

0.Login

1.Top

2.Reservation

3.Confirm your
Reservation

4.History/
Questionnaire

5.Personal
Settings

6.News



▼ Language

Logout



🕒 [Reservation](#)

🕒 [History
/Questionnaire](#)

📄 [Personal
Settings](#)

📄 [News](#)

The details of announcement

テスト

Notice: Friday, March 03, 2017, 09:29

ミーティングがあります。

History List

テスト

Notice: Fri, Mar 03, 2017

▶ test

▶ Notice: Fri, Mar 03, 2017

◀ [Back 10](#)

[Next 10](#) ▶

You can check the news from WSD here.