

# キャンパスの心のオアシスに 再生の息吹を

## シーベリーチャペル募金

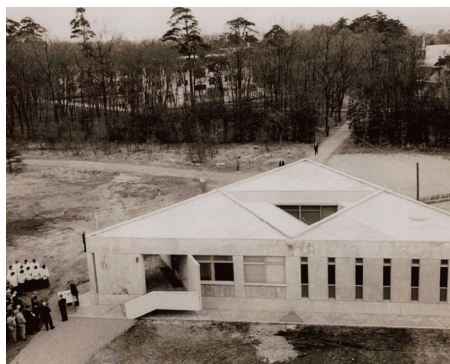
募金目的：シーベリー記念礼拝堂の改修保全のため

2018年度改修工事費1,600万円（予定 空調機器更新、突板壁面塗装等）の一部に充てさせていただきます。

募金期間：2018年4月1日から2019年3月31日まで

免税措置：国内在住の方は寄付控除の対象となります。アメリカ・カナダ・メキシコ在住の方は Japan ICU Foundation（日本国際基督教大学財団）にお問合せください

顕彰：学報“The ICU”等で顕彰いたします（匿名ご希望の方を除きます）



提供：ICU 歴史資料室



提供：ICU 歴史資料室

シーベリーチャペルは大学本館前の芝生の西側に木立に囲まれてひっそりとたたずんでいる白い建物です。三角チャペルとも言われていました。名称の由来となったルース・イザベル・シーベリー女史はICUの設立に功績があった教育者・伝道家で、彼女の願いのひとつが、学生たちが日常の大学生活から一歩離れて、心を落ち着け瞑想にふけることができるような小さな礼拝堂をキャンパス内に設けたいということでした。その思いに共鳴したダンフォース財団から5万ドルの寄付があり、完成を目にすることなく他界した彼女の遺志が具現化される形で1959年に竣工しました。

かつては礼拝や集会以外にも、講演会（森有正、遠藤周作、椎名麟三などもここで講演）、結婚式、小規模な演奏会なども行われ、またプライベートな空間がなかった寮生（昔の寮は4人部屋）には一人になることができる貴重な心のオアシスにもなっていました。しかし、築58年を越えた現在は各所に経年劣化が見られ、学外の人を招いての催しなどに使うのは憚られるのが実態で、近年は学生が主体となって運営されている Worship Night と称する礼拝集会が週1回行われている以外あまり使われていません。

このチャペルはD館とともにヴォーリズ建築事務所設計の貴重な建築遺産であり、建物全体の外枠から内部の天井にいたるまで正三角形を基調に統一されたデザインには、斬新でありながら落ち着いた安らぎが感じられます。チャペルの小ぢんまりとした空間に身をおくと、自己と向き合う一方で他者とも互いの相違を尊重しながら心を通わせようという気持ちが促されるようです。これはまさに、リベラルアーツを基盤に多様性を尊重するICUの精神を体現した空間ともいえます。このまま風化にまかせるのは惜しいということで、入学50周年を機に16期の卒業生たちが補修・再生のための募金を始めたところ、多くの方々の共感呼んで、そのうねりが16期生の枠を超えて広がりました。こうした思いを共有する方々が開かれた場としてチャペルを再生するために、皆さまのご支援をいただけますと幸いです。

（16期募金発起人による寄稿）

### ご寄付に関するお問い合わせ

国際基督教大学 アドヴァンスメント・オフィス Friends of ICU 事務局

TEL: 0422-33-3041 FAX: 0422-33-3763

EMAIL: foi@icu.ac.jp <http://subsites.icu.ac.jp/fundraising/>



# Help Us Revive Our Oasis

## Fundraising for Seabury Chapel

**Purpose of Donation:** To renovate and preserve Seabury Memorial Chapel

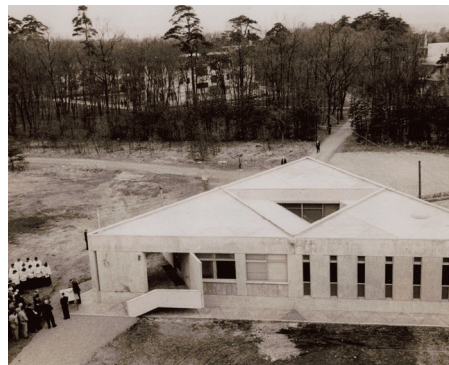
A portion of AY2018 renovation budget (expected; renewing air conditioner, board painting etc.) of 16 million yen.

**Term of Donation:** April 1, 2018 – March 31, 2019

**Tax exemptions for donations:** If you are resident in Japan, your donations to ICU are tax deductible.

If you are resident in the U.S., Canada, or Mexico, please contact the Japan ICU Foundation (JICUF) in New York.

**Donor Recognition:** The names of donors will be listed in "the ICU", etc. (not including those who have made a request for anonymity)



Courtesy of ICU Archives and Special Collections



Courtesy of ICU Archives and Special Collections

Seabury Chapel stands quietly amidst the trees to the west of the lawn in front of the Main Hall. Also known as the triangle chapel, the white building was named after Ruth Isabel Seabury, an educator and missionary who was a major contributor to the establishment of ICU. She sought to build a small chapel on campus where students could restore their peace of mind in quiet meditation away from the hustle and bustle of daily life. Her idea won the support of the Danforth Foundation, which contributed 50 thousand dollars for the construction. Although Seabury passed away before the completion of the chapel in 1959, her legacy lived on.

In its heyday, the chapel was used for services, meetings, lectures with speakers including Arimasa Mori, Shusaku Endo, Rinzo Shiina, weddings and small concerts. Dorm residents frequently enjoyed a secluded moment there, as four students usually had to share a room in the dorms. The chapel provided an oasis of the mind with a moment of privacy. However, recent use of the 58-year-old chapel has been limited to the weekly Worship Night held by students, as decay in various parts of the structure does not make it an appropriate venue to invite guests from outside ICU.

Together with the Diffendorfer Memorial Hall, the chapel is an extant legacy of W.M. Vories & Company Architects. Equilateral triangles are used in the outer framework and the interior ceiling, creating a modern and peaceful ambience. Spending time in this compact chapel provides a moment of quiet contemplation that enables one to come to grips with one's real self which brings respect and tolerance for individual differences. This embodies the spirit of liberal arts at ICU in its respect for diversity. When alumni from the 16th class, commemorating 50 years from matriculation, started the drive for donations to save the chapel from disrepair, many others empathized with the move. We would be most grateful if you would join us in contributing to the restoration of the chapel.

(Letter from the 16th Class Fund-Raising Representative)

### Contact Information

Advancement Office, International Christian University

TEL: +81-422-33-3041 FAX: +81-422-33-3763

EMAIL: [foi@icu.ac.jp](mailto:foi@icu.ac.jp) <http://subsites.icu.ac.jp/fundraising/en/>

